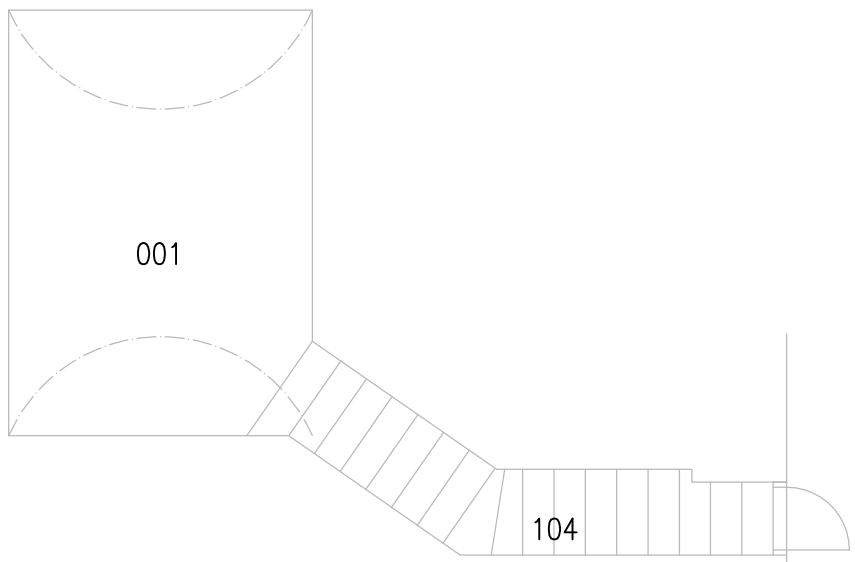
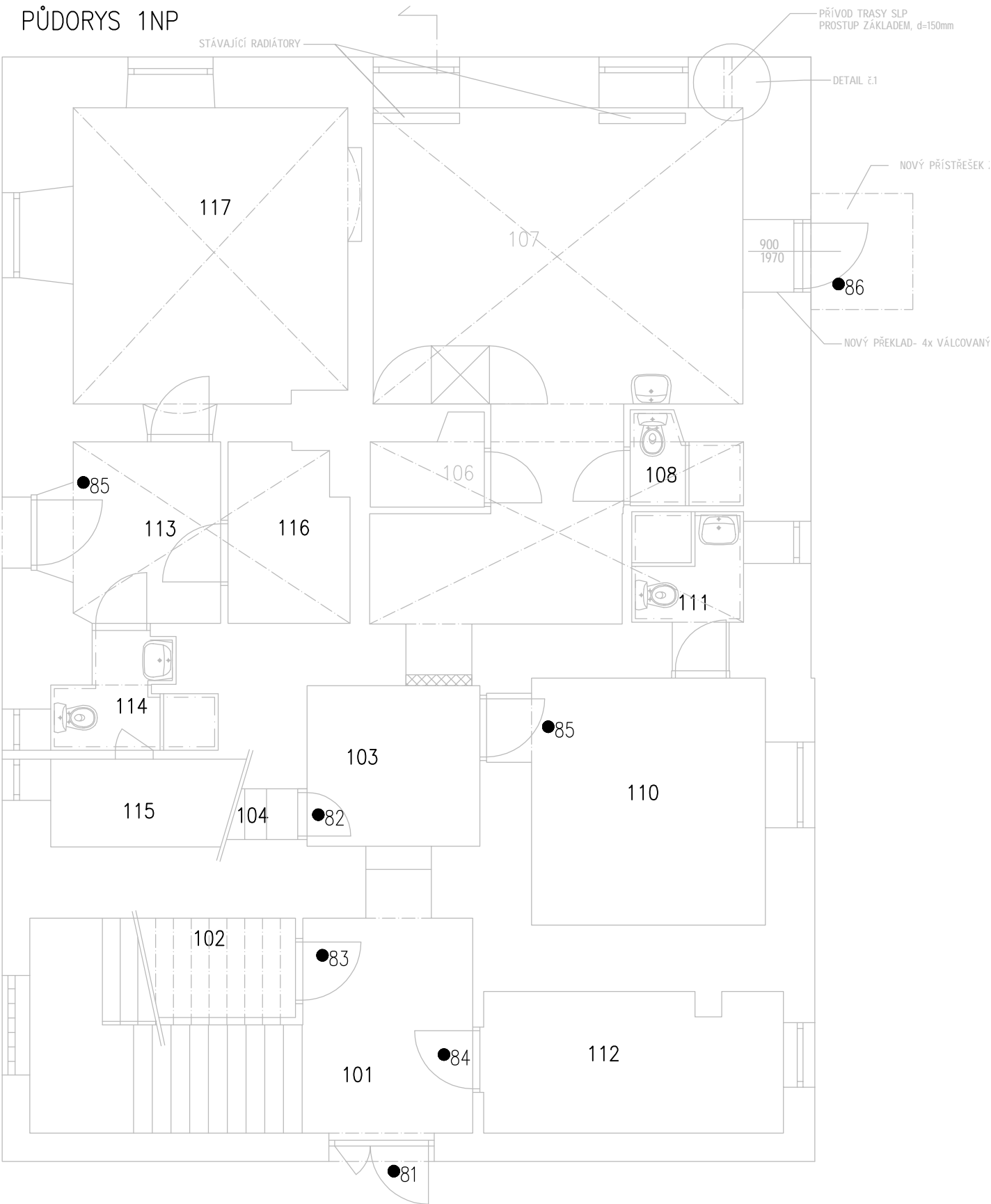


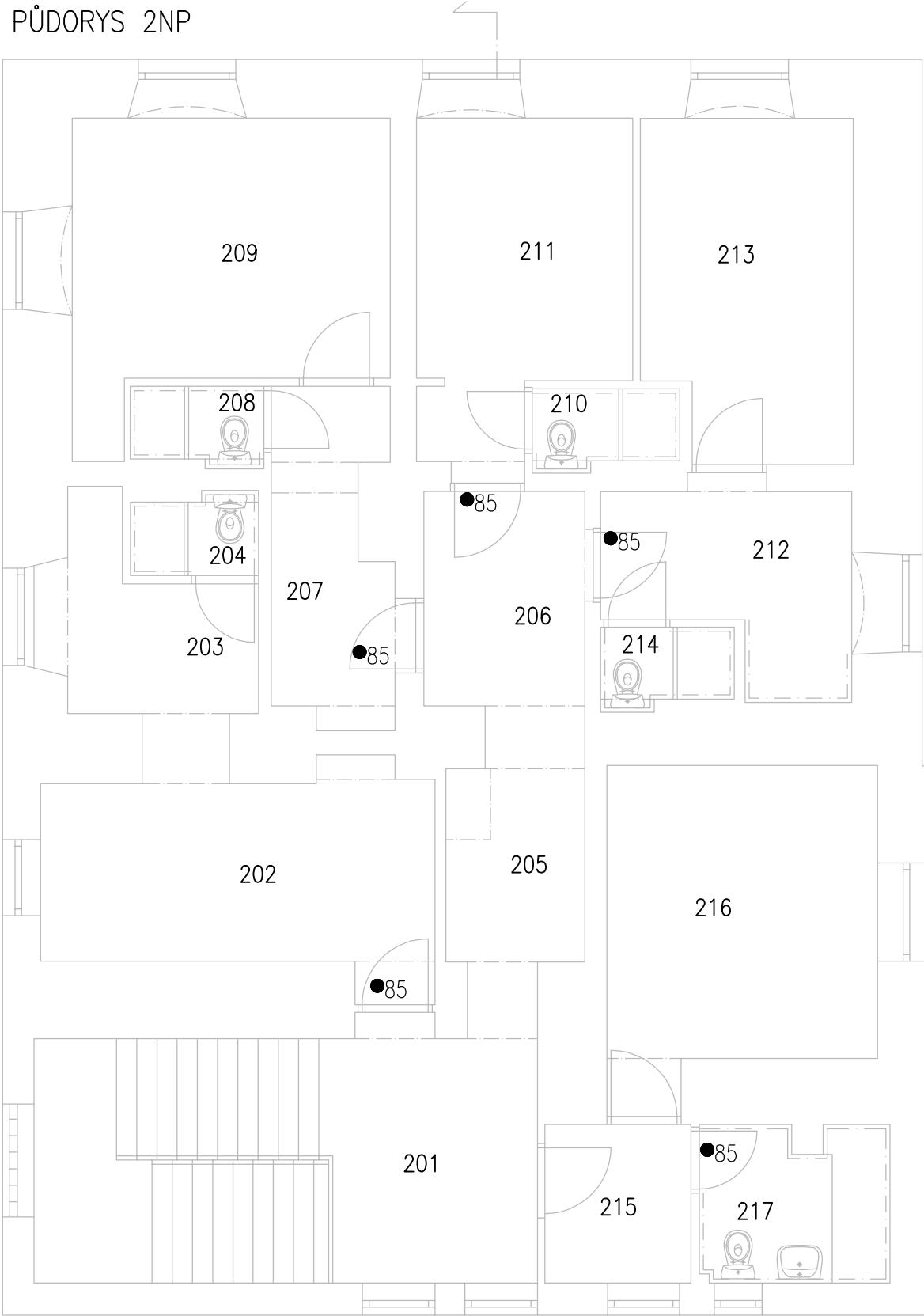
PŮDORYS 1PP



PŮDORYS 1NP



PŮDORYS 2NP

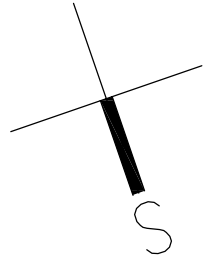


LEGENDA MÍSTNOSTÍ:

Č.M.	ÚČEL MÍSTNOSTI	PL(m²)	SV.(m)	PODLAHA	STROP, POHLED
101	VSTUPNÍ HALA + SCHODIŠTĚ	7,83	2,86	DLAŽBA	OMÍTKA
102	ÚKLIDOVÁ KOMORA	7,39	---	KERAMICKÁ DLAŽBA	OMÍTKA
103	CHODBA	6,03	3,20	KERAMICKÁ DLAŽBA	OMÍTKA
104	VSTUP DO SKLEPA	4,03	---	CIHELNÁ DLAŽBA	OMÍTKA
105	CHODBA	5,28	3,06	KERAMICKÁ DLAŽBA	KLENBA – OMÍTKA
106	SOCIÁLNÍ ZAŘÍZENÍ	1,64	3,02	KERAMICKÁ DLAŽBA	KLENBA – OMÍTKA
107	POKOJ	11,31	3,08	PVC	KLENBA – OMÍTKA
108	SOCIÁLNÍ ZAŘÍZENÍ	1,66	3,06	KERAMICKÁ DLAŽBA	KLENBA – OMÍTKA
109	POKOJ	11,39	3,07	PVC	KLENBA – OMÍTKA
110	POKOJ	11,53	3,25	PVC	OMÍTKA
111	SOCIÁLNÍ ZAŘÍZENÍ	2,86	3,06	KERAMICKÁ DLAŽBA	KLENBA – OMÍTKA
112	KOTELNA	7,92	2,88	BETONOVÁ PODLAHA	OMÍTKA
113	VSTUPNÍ CHODBA	5,66	3,06	KERAMICKÁ DLAŽBA	KLENBA – OMÍTKA
114	SOCIÁLNÍ ZAŘÍZENÍ	2,80	3,25	KERAMICKÁ DLAŽBA	OMÍTKA
115	SKLAD	4,11	3,25	BETON	OMÍTKA
116	SKLAD	3,92	3,18	KERAMICKÁ DLAŽBA	KLENBA – OMÍTKA
117	POKOJ	15,9	3,16	PVC	KLENBA – OMÍTKA

LEGENDA:

46 – ČÍSLO ZÁMKU DLE TABULKY  
TECHNICKÉ SPECIFIKACE GENERÁLNÍ  
KLÍČE



LEGENDA MÍSTNOSTÍ:

Č.M.	ÚČEL MÍSTNOSTI	PL(m²)	SV.(m)	PODLAHA	STROP
201	SCHODIŠTĚ	19,51	2,51	PVC	OMÍTKA
202	POKOJ	12,05	2,47	PVC	OMÍTKA
203	POKOJ	4,95	3,41	PVC	OMÍTKA
204	SOCIÁLNÍ ZAŘÍZENÍ	1,47	3,39	KERAMICKÁ DLAŽBA	OMÍTKA
205	CHODBA	4,86	2,44	PVC	OMÍTKA
206	CHODBA	5,07	3,36	PVC	OMÍTKA
207	CHODBA	5,72	3,35	PVC	OMÍTKA
208	SOCIÁLNÍ ZAŘÍZENÍ	1,51	3,36	KERAMICKÁ DLAŽBA	OMÍTKA
209	POKOJ	12,76	3,36	PVC	OMÍTKA
210	SOCIÁLNÍ ZAŘÍZENÍ	1,66	3,32	KERAMICKÁ DLAŽBA	OMÍTKA
211	POKOJ	9,81	3,33	PVC	OMÍTKA
212	KUCHYŇKA	6,22	3,35	PVC	OMÍTKA
213	POKOJ	10,17	3,34	PVC	OMÍTKA
214	SOCIÁLNÍ ZAŘÍZENÍ	1,31	3,36	KERAMICKÁ DLAŽBA	OMÍTKA
215	CHODBA	3,39	2,50	PVC	OMÍTKA
216	POKOJ	12,27	2,48	PVC	OMÍTKA
217	SOCIÁLNÍ ZAŘÍZENÍ	4,28	2,49	KERAMICKÁ DLAŽBA	OMÍTKA

		RAZÍTKO ZPRACOVATELE PD		
PROJEKTANT	Ing. Marek Hrabal			
ZODPOVĚDNÝ PROJEKTANT	Ing. Václav Morava			
INVESTOR:	DPS SOKOLNICE, P.O., ZÁMECKÁ 57, SOKOLNICE		FORMÁT	2x A4
MÍSTO STAVBY:	K.Ú. SOKOLNICE, P.Č. 378		DATUM	04/2023
ČÁST:	<b>D.1.1 Architektonicko- stavební řešení</b>		STUPEŇ	DVZ
STAVBA:	<b>DOPRACOVÁNÍ NAPOJENÍ EPS DOMOVA PRO SENIORY SOKOLNICE NA CENTRÁLNÍ PULT HZS</b>			
NÁZEV VÝKRESU:	<b>PŮDORYS 1.NP, 2NP- BÍLÝ DŮM</b>		<b>1:100</b>	<b>D.1.1.15</b>